

# FONDATION RCF

## INFORMATION SUR L'ACTIVITÉ DE LA FONDATION EN 2016

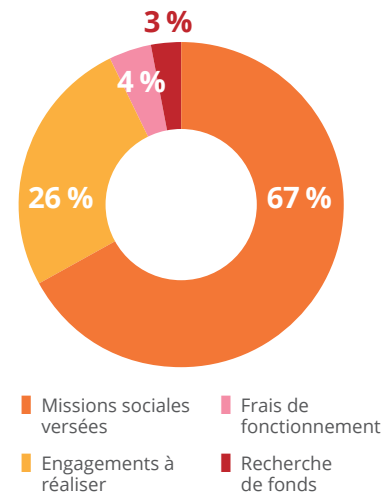
Pour son premier exercice en **2016**, la Fondation a réalisé **une collecte de 507 595€ auprès du public**. Cette générosité a permis de financer **19 projets sur l'exercice**, pour 67 % des ressources collectées. Pour les ressources restantes, 26 %, sont affectées à des projets dont la mise en œuvre est reportée sur l'exercice suivant.

### UNE GESTION RIGOUREUSE AU BÉNÉFICE DES PROJETS

**93 % des emplois** ont été consacrés **aux missions sociales** de la fondation, en incluant les engagements pour des projets à réaliser ultérieurement.

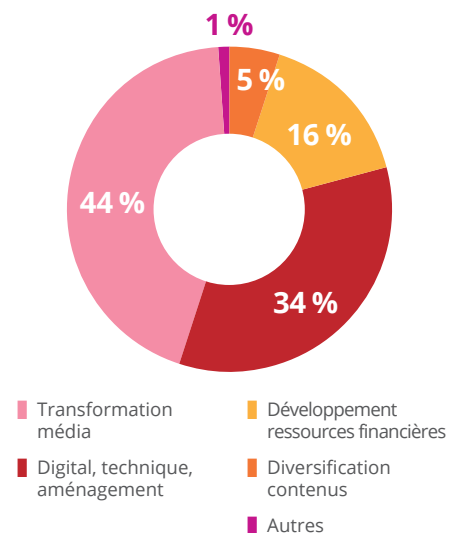
**4 % des emplois** ont été consacrés aux **frais de fonctionnement**.

**3 % des emplois** ont été consacrés à la **recherche de fonds**.



### LES PROJETS FINANCÉS PAR LA FONDATION CONTRIBUENT AU DÉVELOPPEMENT DES RADIOS SOUS PLUSIEURS ANGLES

- **Transformation média** : anticiper et accompagner la mutation des radios vers le multimédia.
- **Digital, technique et aménagement** : accompagner les radios pour mettre en œuvre le maillage numérique, pour créer une application mobile, moderniser leurs équipements et leurs studios ; entretenir ou remplacer leurs émetteurs et améliorer la qualité de diffusion.
- **Développement des ressources financières** : accompagner les radios pour diversifier leurs ressources par des actions de mécénat ou de partenariat.
- **Diversification des contenus** : réaliser de nouvelles émissions pour donner la parole à ceux qui l'ont rarement, ou répondre à de nouvelles attentes des auditeurs, développer les contenus sur le web et les réseaux sociaux...
- **Visibilité et présence terrain des équipes** : pour réaliser des émissions en public, se déplacer pour effectuer des reportages, grâce à un véhicule, un studio mobile, des enregistreurs...



**78 % des projets financés en 2016** ont porté sur les axes de **transformation média** et de **digitalisation, technique et aménagement**.

## COMPTE EMPLOIS-RESSOURCES 2016 DE LA FONDATION RCF

EMPLOIS (en euros)	EMPLOIS 2016	AFFECTATION DES RESSOURCES COLLECTÉES AUPRÈS DU PUBLIC
<b>1 - Missions Sociales</b>	<b>340 657</b>	<b>340 657</b>
Réalisées en France, par d'autres organismes	340 657	340 657
<b>2 - Frais de recherche de fond</b>	<b>17 241</b>	<b>17 241</b>
Frais d'appel à la générosité du public	17 241	17 241
<b>3 - Frais de fonctionnement</b>	<b>20 157</b>	<b>20 157</b>
Frais de gestion	3 960	3 960
Frais d'hébergement	16 197	
<b>TOTAL DES EMPLOIS DE L'EXERCICE INSCRITS AU COMPTE DE RÉSULTAT</b>	<b>378 055</b>	
<b>ENGAGEMENTS À RÉALISER SUR RESSOURCES AFFECTÉES</b>	<b>131 588</b>	
<b>EXCÉDENTS DE RESSOURCES DE L'EXERCICE</b>	<b>0</b>	
<b>TOTAL GÉNÉRAL</b>	<b>509 643</b>	
<b>TOTAL DES EMPLOIS FINANCÉS PAR LES RESSOURCES COLLECTÉES AUPRÈS DU PUBLIC</b>		<b>378 055</b>

RESSOURCES (en euros)	RESSOURCES COLLECTÉES SUR 2016	SUIVI DES RESSOURCES COLLECTÉES AUPRÈS DU PUBLIC
<b>Ressources collectées auprès du public</b>	<b>507 595</b>	<b>507 595</b>
<b>Autres produits</b>	<b>2 049</b>	
<b>TOTAL DES RESSOURCES DE L'EXERCICE INSCRITES AU COMPTE DE RÉSULTAT</b>	<b>509 644</b>	
<b>VARIATION DES FONDS DÉDIÉS COLLECTÉS AUPRÈS DU PUBLIC</b>		<b>- 129 540</b>
<b>TOTAL GÉNÉRAL</b>	<b>509 644</b>	<b>- 129 540</b>
<b>TOTAL DES EMPLOIS FINANCÉS PAR LES RESSOURCES COLLECTÉES AUPRÈS DU PUBLIC</b>		<b>378 055</b>

Les comptes complets sont disponibles sur le site web [www.rcf.fr](http://www.rcf.fr)  
ou sur demande à la Fondation RCF, [fondationrcf@rcf.fr](mailto:fondationrcf@rcf.fr)

